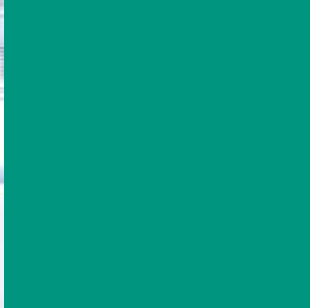
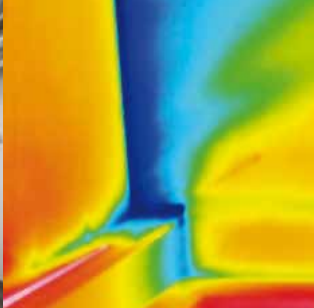
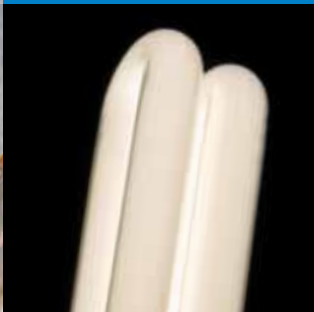


INFOS

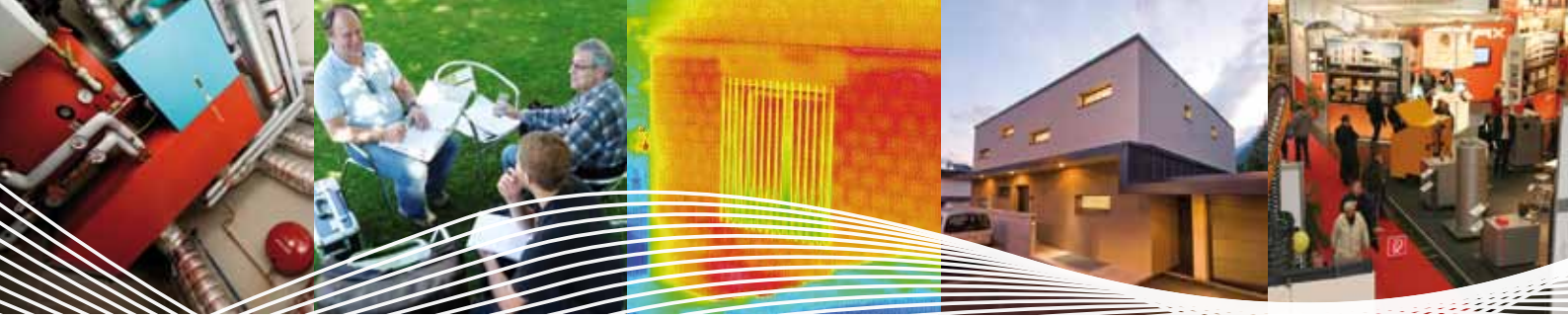


IG PASSIVHAUS
TIROL

Netzwerk für Information,
Qualität und Weiterbildung



www.igpassivhaus-tirol.at



Über die **IG** PASSIVHAUS TIROL

Der Verein „IG Passivhaus Tirol“ wurde am 25. Oktober 2005 von acht Tiroler Unternehmen gegründet, um den Passivhaus-Baustandard zu publizieren und umzusetzen. Vorbild für diesen Zusammenschluss waren die IG Passivhaus Vorarlberg und Oberösterreich, die bereits zu diesem Zeitpunkt das Passivhaus-Konzept erfolgreich ausübten. Schnell haben zahlreiche Firmen den Mehrwert unserer Kooperation erkannt und sich der IG Passivhaus Tirol angeschlossen. Bis heute (Stand: 01/2011) ist unser Netzwerk bereits auf 65 Mitglieds-Unternehmen angewachsen - Tendenz steigend. Wir verstehen uns als Kompetenzzentrum für alle Belange rund um's nachhaltige Bauen, Wohnen und Sanieren – vor allem im Passivhausstandard.

Unsere Mitglieder ...

- ... stammen aus allen Planungs-, Bau- und Baunebengewerken sowie der Industrie
- ... haben fundierte Kenntnisse in der Planung, Umsetzung und Qualitätssicherung von Passivhausprojekten
- ... bringen sich aktiv in die Vereinsarbeit ein und haben somit Einfluss auf die Aktivitäten und Ergebnisse der IG
- ... stehen für den Einsatz neuer und innovativer Technologien – Nachhaltigkeit, Energieeffizienz und hohe Qualität stehen dabei stets im Vordergrund

Mitglied der

IG PASSIVHAUS
TIROL

Netzwerk für Information,
Qualität und Weiterbildung

Ziele der IG PASSIVHAUS TIROL

- Etablierung des Passivhaus-Konzepts nach PHI (Passivhaus Institut Darmstadt) als Bau-Standard für Neubauten und Sanierungen aller Gebäudetypen
- Wir bilden die erste Anlaufstelle für Informationen zum Passivhaus-Standard in Tirol
- Gemeinsam bewegen wir mehr, durch den Aufbau und die Pflege von Netzwerken und Kooperationen
- Qualifizierung der Mitglieder durch Aus- und Weiterbildung
- Einheitliches Auftreten und Imagebildung durch gemeinsames CI/CD (Corporate Identity/Design)
- Forcierung der regionalen Wertschöpfung, Steigerung der Wirtschaftlichkeit und nicht zuletzt die Leistung eines aktiven Beitrags zum Erreichen der Klimaschutzziele

Nicht-Ziele der IG PASSIVHAUS TIROL

- Wir treten nicht als Generalunternehmer auf
- Keine Überwachung realisierter Projekte (Planung, Umsetzung,...)
- Wir forcieren keine bestimmte Bauweise
- Wir bilden Brücken und Netzwerk-Plattformen aber akquirieren keine Aufträge
- Als politisch und wirtschaftspolitisch unabhängiger Verein sind wir nicht auf die Erwirtschaftung von Gewinnen ausgerichtet



NETZWERK



- Die Basis der Zusammenarbeit unserer Mitglieder, mit Systempartnern und der Presse beruht auf einem gegenseitigen Vertrauensverhältnis.
- Wir pflegen intensiven Kontakt zu zahlreichen regionalen, nationalen und internationalen Netzwerken.
- Die IG Passivhaus Tirol versteht sich als Bindeglied und Sprachrohr für Endkunden, Wirtschaft, Wissenschaft und Politik.
- Erfahrungen zahlreicher Firmen fließen in die Vereinsarbeit ein und bringen Vorteile und Profit für alle Mitglieder.
- Durch aktive Netzwerkarbeit entstehen unternehmerische-, private-, gesellschaftliche- und umweltrelevante Win-Win-Situationen für alle Beteiligten.

INFORMATION



- Wir beraten und informieren Interessenten und Bauherren über energieeffizientes Bauen, Wohnen und Sanieren - insbesondere im Passivhausstandard.
- Regelmäßige Informationsveranstaltungen und Messeteilnahmen sorgen für nachhaltigen Know-How-Zuwachs im gesamten Netzwerk.
- Eine gut ausgebaute Infrastruktur und Kontaktpflege gewährleisten unbürokratische und kurze Kommunikationswege mit unseren Partnern und Interessenten.
- Professionelle Print- und Digitalmedien in einheitlichem Design informieren fortlaufend über neuste Entwicklungen, Reglements und Events (Homepage, Magazin, Newsletter,...).
- Wir pflegen einen aktiven Informationsaustausch mit branchen- und länderübergreifenden Netzwerken.
- Entwicklung gemeinsamer Events und Marketingtools (Bauherrenabende, Gewinnspiele, IG Passivhaus Tirol Clubkarte, Exkursionen, etc...).

- Wir sorgen dafür, dass die Qualitätsstandards des Passivhauses umgesetzt und auf breiter Ebene kommuniziert werden.
- Für eine nachhaltige Qualitätspflege und -steigerung werden unsere Mitglieder nach einem eigens entwickelten Kriterienkatalog geprüft und mit Qualitätssternen ausgezeichnet (ab Frühjahr 2011).
- Ein Qualitätscoach unterstützt unsere Partnerbetriebe beim Erreichen der hohen Qualitätsstandards (ab 2011).
- Unsere Mitglieder verfügen über fundiertes Fachwissen und Praxiserfahrung im energieeffizienten Bauen und bilden sich laufend in Schulungen und Seminaren fort.
- Das Schulungszentrum der IG Passivhaus Tirol organisiert laufend hochwertige Seminare, Schulungen, Veranstaltungen und Exkursionen.
- Gezielte Entwicklung von Weiterbildungsprogrammen in allen Bereichen des modernen und nachhaltigen Bauens.
- Etwaige Wissensdefizite werden gezielt „weggeschult“.

QUALITÄT



WEITERBILDUNG





Qualitätskriterien der IG PASSIVHAUS TIROL

Die Zufriedenheit der Kunden unserer Mitgliedsbetriebe liegt uns besonders am Herzen. Um die hohe Qualität der Produkte und Dienstleistungen zu halten und kontinuierlich weiter verbessern zu können, wurde ein internes Qualitätssicherungs-Konzept entwickelt.

Auszeichnung mit Qualitätssternen

Analog zu anderen Branchen (z.B. Gastronomie) können den IG Passivhaus Tirol Mitgliedern Qualitätssterne verliehen werden. In verschiedenen Kategorien können bis zu 5 Sterne erreicht werden (max. 1000 Punkte / 5 Sterne à 200 Punkte). Eine Rangliste der erzielten Ergebnisse unserer Mitglieder wird im internen Bereich auf unserer Homepage unter www.igpassivhaus-tirol.at veröffentlicht.

Neue Mitglieder

Im ersten Jahr ihrer Mitgliedschaft sollten neue Mitglieder (ab 01/2011) zumindest 200 Punkte (= 1 Stern) erreichen, bevor der Vorstand über die Vollaufnahme entscheidet. Zudem müssen neue Mitglieder innerhalb von 12 bis max. 24 Monaten an der Ausbildung zum „Zertifizierten Passivhaus Planer (CEPH)“, gemäß den Richtlinien der IG Passivhaus Tirol Qualitätskriterien, teilnehmen. Informationen und Anmeldung zum CEPH-Kurs unter www.igpassivhaus-tirol.at.

Mitglied der

IG PASSIVHAUS
TIROL

Netzwerk für Information,
Qualität und Weiterbildung



Die 5 Messkriterien für IG PASSIVHAUS TIROL Mitglieder



Die Kriterien 1 bis 3 sind abhängig von den Mitarbeiterzahlen. Die hier angegebenen Daten beruhen auf der Bemessungsgrundlage von einem Mitarbeiter. Mit steigender Mitarbeiterzahl verändern sich die Berechnungsparameter für das Erreichen der vollen Punktzahl, gem. dem IG Passivhaus Tirol Kriterienkatalog.

1/Kundenzufriedenheit

Messkriterium	Stück / Jahr	Maximale Punktzahl
Kundenfragebögen	3	200

2/Weiterbildung

Messkriterium	Teilnehmer / Jahr	Punkte / Teilnehmer
PH Planer- oder Handwerker Kurs	1	100
PHPP Kurs / Prüfung CEPH	1	20
Uni Lehrgang: Sanieren im PH Standard	1	120
Vortrag bei Netzwerktreffen / Bauherrenabend	1	20
360° Veranstaltung / IG Exkursionen	1	15
Tri Solar oder sonstige Messe mit Branchenbezug	1	15
Int. PH Tagung	1	30
Passivhausforum / zeba	1	30
Sonstige PH bezogene Weiterbildungen extern (Zertifizierter WP Installateur, Solar Installateur, PV Techniker, Lüftungsinstallateur, etc...)	1	15
MAXIMALE PUNKTZAHL WEITERBILDUNG		200

3/Qualitätssicherung Passivhaus

Messkriterium	Realisiert	Punkte
Zertifiziertes Produkt (Hersteller)	1	200
PH taugliches Produkt (nicht zertifizierbar)	1	200
Zertifiziertes Haus (Dienstleister)	1	200
klima aktivhaus Zertifizierung Gold	1	100
klima aktivhaus Zertifizierung Silber	1	50
Blower Door Test unter 0,6	1	15
Blower Door Test Altbau unter 1,0	1	20
zweite Messung Blower Door	1	10
Einmessung Luftmengen	1	15
Thermographieaufnahme WDVS	1	15
MAXIMALE PUNKTZAHL QUALITÄTSSICHERUNG		200

4/Marketingaktivität

Messkriterium	Ja / Nein ?	Punkte
Logoverwendung auf Homepage	Ja	20
Logoverwendung im E-Mail-Verkehr	Ja	20
Logoverwendung auf Briefpapier	Ja	20
Logoverwendung in Inseraten	Ja	20
Logoverwendung auf Firmenauto(s)	Ja	20
regelm. Verwendung IG Bautafel	Ja	20
Teilnahme IG PH Tirol Magazin	Ja	20
Verlinkung zur IG PH Tirol Homepage	Ja	20
IG Messestandsbetreuung (pro Messe)	Ja	20
Vorträge bei Fachmessen mit IG Logo (max. 3 x 20 Punkte)	Ja	20
MAXIMALE PUNKTZAHL MARKETINGAKTIVITÄT		200

IHR NUTZEN einer Mitgliedschaft bei der IG PASSIVHAUS TIROL

Die Mitglieder der IG Passivhaus Tirol können zusammengefasst auf folgende Leistungen zurückgreifen und sich somit wertvolle Vorteile im Wettbewerb sichern:

- Vorteile und Synergieeffekte durch das Arbeiten im **Netzwerk** – gemeinsam mehr bewegen
- **Erfahrungs- und Know-How-Transfer** zwischen Mitgliedsbetrieben – Teamarbeit wird großgeschrieben
- **PR-Aktivitäten & Marketing** kommen allen Mitgliedern zugute, somit auch dem eigenen Unternehmen
- Es ergeben sich **Kooperationsmöglichkeiten** bei Projekten und Aufträgen
- Viele preislich reduzierte oder kostenlose Teilnahmemöglichkeiten an **Seminaren, Tagungen und Events**
- Nutzung des **Weiterbildungs- und Schulungsprogramms**
- Die Sicherung der hohen **Qualitätsstandards** führt auch zu Qualitätsverbesserungen der eigenen Produkte und Dienstleistungen - Image-Gewinn für das gesamte Unternehmen
- Möglichkeit der aktiven **Mitarbeit** an der Definition und Umsetzung der Vereins-Ziele
- Das Passivhaus zählt zu den „**green technologies**“ und ist zukunftsweisend, umweltfreundlich und Erfolg versprechend – unsere Mitglieder nutzen diese Chance
- Verwendung und Nutzung der Marketing-Tools (Logonutzung, Homepage, etc.)
– Professionelle **Öffentlichkeitsarbeit** und einheitliches CD/CI (Corporate Identity/Design)

Erwerb der Mitgliedschaft – Aufnahmevoraussetzungen

Für die Aufnahme neuer Mitglieder wurden seitens der IG generell folgende Anforderungen definiert:

- Die Antragsteller sollten die **Philosophie** des Passivhauses ganzheitlich verstehen und vertreten
- Erfahrungen in der **Realisierung von PH-Projekten** bzw. bei der Mitarbeit sind wünschenswert
- Unternehmen müssen einen hohen **Qualitätsstandard** erfüllen
- Neue Mitglieder müssen an internen **Schulungen** teilnehmen, um sich weiter zu qualifizieren
- Die offiziellen Mitglieder der IG müssen die **Aufnahme befürworten**
- Es darf **keine Einseitigkeit** der vertretenen Branchen entstehen
- **Direkter Wettbewerb** zu bestehenden Mitgliedern (Ortsnähe) ist zu **vermeiden**
- Die Anwärter müssen sich zur **aktiven Mitarbeit** in der IG bereit erklären (Arbeitsgruppen-Workshops, Messen, Sitzungen, Versammlungen, ...)

Wie wird man Mitglied?

- » Einreichung eines ausgefüllten Antrages beim Geschäftsführer der IG PH Tirol (Antrag unter www.igpassivhaus-tirol.at oder auf persönliche Anfrage)
- » Teilnahme an einer Informations-Veranstaltung bzw. Vorstandstreffen.
- » Der Vorstand entscheidet über den Aufnahmeantrag, der Antragsteller wird von der Geschäftsführung schriftlich über das Ergebnis informiert.
- » Mit Überweisung des Mitgliedsbeitrages und Unterzeichnung der Beitrittserklärung wird das neue Mitglied in der nächsten Mitgliederversammlung offiziell aufgenommen.
- » Im ersten Jahr der Mitgliedschaft ist zumindest 1 Stern nach den Kriterien der IG Passivhaus Tirol Qualitätssicherung zu erreichen. Zudem müssen neue Mitglieder innerhalb von 12 bis max. 24 Monaten an der Ausbildung zum „Zertifizierten Passivhaus Planer (CEPH)“, gemäß den Richtlinien der IG Passivhaus Tirol Qualitätskriterien, teilnehmen.

Kosten einer Mitgliedschaft

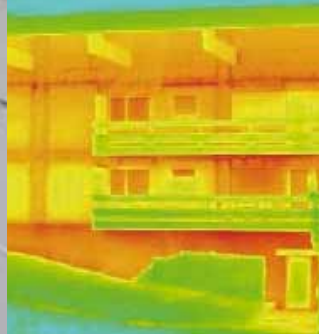
Die Höhe des Mitgliedsbeitrags ist abhängig von der Mitarbeiterzahl (inkl. GF) des Antragstellers. Sie wird seit dem 01.01.2007 Österreichweit für alle IGs einheitlich errechnet.

Kostentabelle Jahresbeiträge:

1 MA: € 300,- (Mindebeitrag)	20 MA: € 1.435,-
2 MA: € 493,-	50 MA: € 1.989,-
5 MA: € 805,-	100 MA: € 2.500,-
10 MA: € 1.093,-	500 MA: € 4.050,-

Als einmalige Aufnahmegebühr wird im ersten Jahr das 2-fache des vollen Jahresbeitrages zusätzlich verrechnet. Mit dieser Aufnahmegebühr erwerben sich die neuen Mitglieder die Rechte auf die bereits erbrachten Leistungen seitens der bestehenden Mitglieder (Aufbauarbeit, Lobbying, Öffentlichkeitsarbeit, Image, Marktposition, etc.).

Wird die Mitgliedschaft innerhalb des Beitragsjahres erworben, so wird nur der Rest-Beitrag ab dem Aufnahmemonat verrechnet. Die Aufnahmegebühr bleibt in ihrer Höhe von dieser Staffelung unberührt.



IG PASSIVHAUS TIROL

Netzwerk für Information,
Qualität und Weiterbildung

KONTAKTDATEN

IG Passivhaus Tirol
Netzwerk für Information, Qualität und Weiterbildung
Geschäftsführer: Markus Regensburger
Vorstandsvorsitzender: Albert Lechner
ZVR-Zahl: 073588728

Energiehauspark 1
Bleichenweg 15 d
A-6020 Innsbruck
Tel +43 (0)5412 / 20 700 11
Fax +43 (0)5412 / 20 700 40
info@igpassivhaus-tirol.at
www.igpassivhaus-tirol.at

Geschäftsführung:
Markus Regensburger: +43 (0)676 / 848 267 500

Koordination und Projektleitung:
DI (FH) Till Stübßen: +43 (0)676 / 848 267 503

Bankverbindung:
Raiffeisen Landesbank Tirol AG
Konto: 597 237, BLZ: 36 000
IBAN: AT84 3600 0000 0059 7237
BIC: RZTIAT22

Die IGPH-T ist Kooperationspartner
der Raiffeisen-Bankengruppe Tirol.

